

PM Geoteknik

Kristinehamn
Del av Kvarnbyn 1:6 och Östermalm 1:1

Ny detaljplan



Ändringsförteckning

Ver	Datum	Ändringsbeskrivning	Granskad	Godkänd av

Uppdrag Kristinehamn. Kvarnbyn 1:6
Uppdragsnummer 30056292
Kund Sinfra
Datum 2023-04-25
Dokumentreferens NT
p:\22363\30056292_kristinehamn._kvarnbyn_1
_6\000\19_original\doc\pm geoteknik ny
dp.docx

Innehållsförteckning

1	Uppdrag	4
2	Planerad byggnation	4
3	Befintliga förhållanden	4
4	Geotekniska synpunkter	6
5	Radon	6
6	Sammanfattning	6

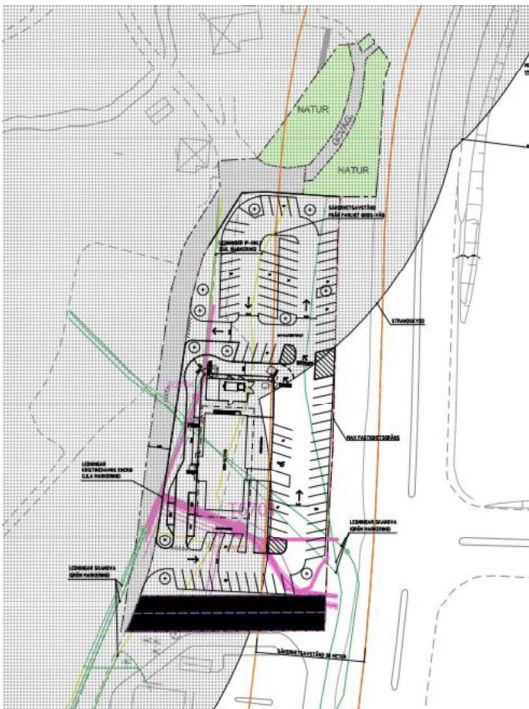
1 Uppdrag

På uppdrag av Kristinehamns kommun har Sweco studerat de geotekniska förhållandena inom ytan för ny detaljplan. Syftet med detta har varit att ge underlag till att beskriva de geotekniska förhållandena och förutsättningarna för nybyggnation.

Denna handling utgör ett underlag för ny detaljplan.

2 Planerad byggnation

Inom aktuellt område planeras för en snabbmatsrestaurang med tillhörande kör- och parkeringsytor.



Figur 1. Skiss planutformning

3 Befintliga förhållanden

Området ansluter direkt norr om befintlig snabbmatsrestaurang och utgörs idag av dels en grusad parkering och dels gräsytor. I öster angränsar området till Väg 26, Närkevägen.

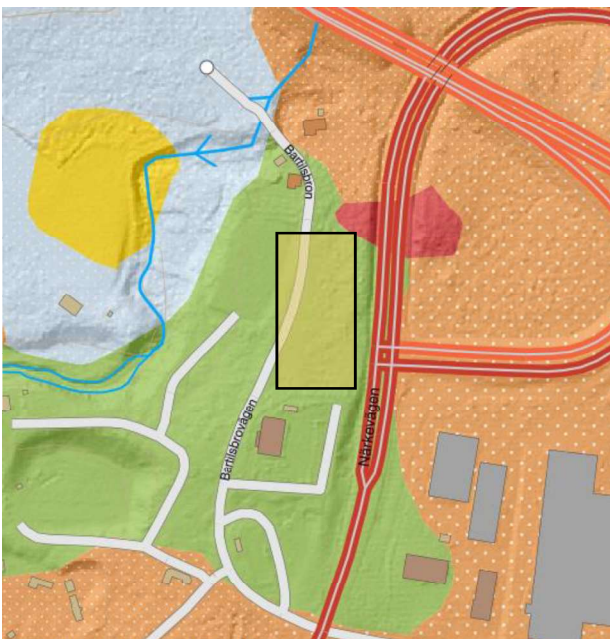
Marknivåerna är i stort plana med nivåer mellan c:a +98 och +96.

I aktuellt område återfinns el, tele och fiberkablar.

Området utgörs av fasta jordar av friktionsjord och ytnära berg.



Figur 2. Flygfoto med fastighetsgränser och med ungefär områdets utbredning (gul rektangel)



Figur 3 Geologisk jordartskarta SGU. Grönt = friktionsjord, isälvssediment. Rött = berg. Orange = sand.



Figur 4. Foto mot söder



Figur 5 Foto mot norr

4 Geotekniska synpunkter

Utifrån platsbesök och okulär kartering samt kartstudier och underlag från geologiska kartan bedöms att totalstabiliteten för området är tillfredställande.

5 Radon

Resultat från radonundersökning av jordluft redovisas separat.

6 Sammanfattning

Med nuvarande underlag bedöms inga hinder eller restriktioner i avseende på de geotekniska förutsättningarna föreligga för detaljplanens genomförande.

Karlstad 2023-04-25

Sweco Sverige AB

Karlstadskontoret – Geoteknik



Tomas Nordlander
Civilingenjör

Sweco | PM Geoteknik Kristinehamn
Del av Kvarnbyn 1:6 och Östermalm 1:1

Ny detaljplan
Uppdragsnummer 30056292
Datum 2023-04-25
Dokumentreferens PM Geoteknik Ny DP

Ver