

## Dörrbredd och entreér

En tillgänglig och användbar dörr ska vara så bred att en rullstol kan passera. För en slagdörr ska det fria passagemåttet mätas när dörren är öppnad 90 grader.

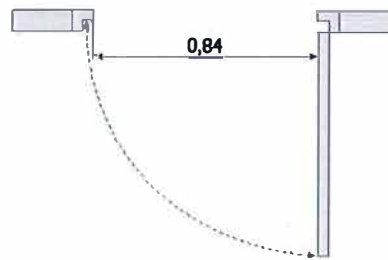
Dörrens fria passagemått bör vara:

- minst 84 centimeter för:
  - entrédörrar och dörrar till uteplats
  - korridordörrar
  - dörrar till samlingssalar, föreläsningssalar, mötesrum och till toaletterum för person som använder rullstol.

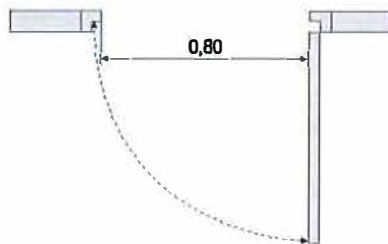
Befintliga dörrar som har det fria passagemåttet 80 centimeter accepteras. I Boverkets byggregler anges som råd att det fria passagemåttet för entrédörrar, hissdörrar och korridordörrar bör vara minst 80 centimeter.

- minst 80 centimeter för dörrar till mindre rum, till exempel kontorsrum och mindre grupprum.

Befintliga dörrar som har en fri passagebredd på minst 76 centimeter accepteras.



*Bild 1. Minst 84 centimeter är fritt passagemått för entrédörrar, dörrar till uteplats, korridordörrar, dörrar till samlingssal, föreläsningssal, mötesrum och toaletterum för person som använder rullstol.*



*Bild 2. Minst 80 centimeter är fritt passagemått för dörrar till mindre rum, till exempel kontorsrum och mindre grupprum.*



*Bild 3. Med hjälp av särskilt utformade gångjärn förskjuts dörrbladet så att det inte inkräktar på det fria passagemåttet när dörren är öppnad 90 grader.*

- 90 centimeter för automatiska skjutsdörrar i hissar. En befintlig hissdörr med fritt passagemått på 80 centimeter accepteras. I Boverkets byggregler är rådet att den fria passagebredden till hissdörrar ska vara minst 80 centimeter. I hisstandarden står att hissdörren ska vara minst 80 centimeter men bredden 90 centimeter rekommenderas till en hisskorg som är 1,1 x 1,4 meter.
- 90 centimeter för dörrar till toalettbyggnader på allmän plats för personer med nedsatt rörelseförmåga. (Råd i ALM 1) Det breda passagemåttet motiveras av att personer som använder stora utomhusrullstolar ska ha möjlighet att använda denna typ av toalett.

En bredare dörr än de minimimått som anges ovan kan behövas i en smal korridor för att kunna svänga in med rullstolen, se till exempel bild 6.

Pardörrar måste delas så att ena halvan av dörren ger en fri passagebredd på minst 80 centimeter då det är omöjligt för personer med rörelsehinder att manövrera två dörrblad samtidigt. Befintliga pardörrar som inte uppfyller kravet kan, som alternativ till att byta dörren, förses med dörröppnare som öppnar båda dörrbladen.

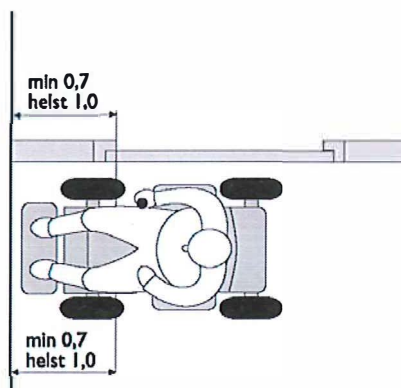
För skjutsdörrar som öppnas manuellt ska det finnas plats för ett handtag placerat så att ingen riskerar att klämma handen (se bild 15).

## **Manöverutrymme för person i rullstol**

På båda sidor om dörren behövs en plan yta (lutning högst 1:50) som är tillräckligt stor för att en person som använder rullstol ska kunna öppna, passera och stänga dörren. Där ska också finnas plats för manöverdon, placerade så att de kan nås av från rullstolen. Ytan får av säkerhetsskäl inte vara för nära en neråtgående trappa. Det behövs då en ”säkerhetszon” med djupet 40-50 centimeter som sträcker sig längs hela trappbredden. Alternativt kan ett fallskydd i form av en bygel eller grind användas.

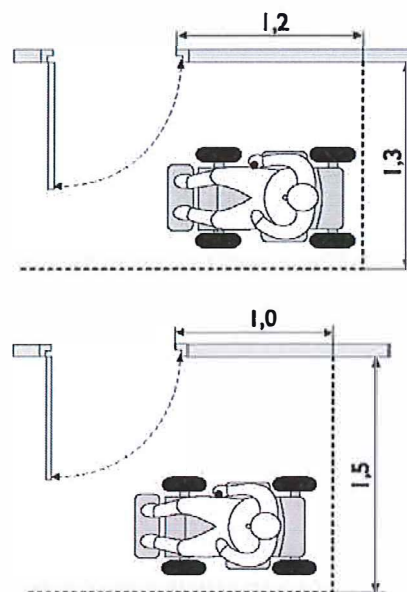
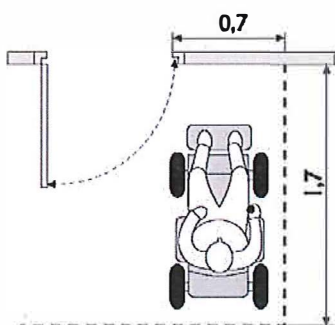
Ytan som behövs för att ÖPPNA dörren

- Dörrens handtag ska kunna nå från en rullstol. I en befintlig byggnad, där det inte är möjligt, kan en lösning vara att installera en dörröppnare.



*Bild 4. För att också personer med nedsatt räckvidd ska kunna nå dörrhandtaget måste dörren sitta minst 70 centimeter, men helst 1 meter från innerhörn eller annat hinder. Dörren ska inte sitta inne i nisch.*

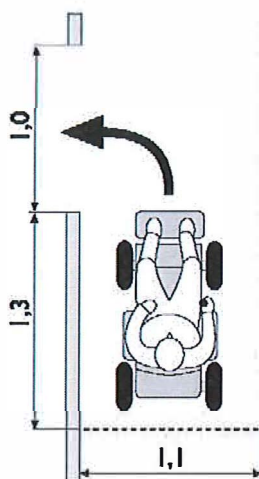
- Ett tillräckligt stort utrymme för att öppna dörren utan att rullstolen står i vägen. En rullstol med måttet 0,7 x 1,3 meter måste alltså få plats utanför dörrens svepyta. (Kan vara problem i små avgränsade utrymmen, till exempel förrum till toalett, vilplan och framför hiss med slagdörr.)



*Bild 5. Exempel på utrymme som behövs för att rullstolen ska få plats utanför dörrens svepyta. Måttet bredvid dörren går till fri öppning.*

### Ytan som behövs för att PASSERA dörren

- Ytan som behövs vid dörren för att man ska kunna svänga och passera dörren med rullstol beror på dörrbredden. Om ytan framför dörren är liten (till exempel i en befintlig byggnad eller på grund av inredningen i rummet) kan det kompenseras genom att dörröppningen görs bredare.



*Bild 6. En smal befintlig korridor kan kompenseras genom att dörren görs bredare.*

### Ytan som behövs för att STÄNGA dörren

- Vid dörren behövs ett utrymme för att kunna vända sig om och stänga dörren. Vändmåttaget som krävs för att det ska vara tillgängligt är en cirkel med diametern 1,5 meter. I befintliga korridorer med bredden 1,3 meter (acceptabel korridorbredd enligt Boverkets byggregler) bör man kunna vända i närheten, till exempel i en dörröppning som då måste sakna tröskel.
- Vid dörrar med dörröppnare/dörrstängare behövs inget utrymme runt dörren för att personer som använder rullstol ska kunna nå dörrhandtaget eller vända för att stänga dörren. Ett utrymme för att vända kan ändå behövas. Om dörren är låst när man kommer fram ska man inte behöva backa. Det är särskilt viktigt vid vissa typer av dörrar såsom entrédörrar och dörrar till toaletter för personer med nedsatt rörelseförmåga.

### Ytan som behövs vid ett MANÖVERDON

- Manöverdon för dörröppnare (även kortläsare, kodlås, porttelefon etc. kopplade till automatisk dörröppning) placeras minst 70 centimeter men helst 1 meter från hörn eller annat hinder och minst 1 meter från en slagdörrs framkant när dörren öppnas för att minska risken för att någon ska träffas av dörrbladet när dörren öppnas.
- Andra manöverdon vid dörrar placeras också minst 70 centimeter och helst 1 meter från hörn eller annat hinder. Alla manöverdon som används vid samma tillfälle måste placeras intill varandra. En befintlig anropsknapp för hiss som sitter 50 centimeter från ett hörn accepteras. (I hissstandarden EN 81-70:2003 anges att en anropsknapp placeras minst 50 centimeter från hörn).

Om det finns ledstråk fram till dörren måste det gå till reglagen även om de sitter 70 centimeter från dörrens framkant.

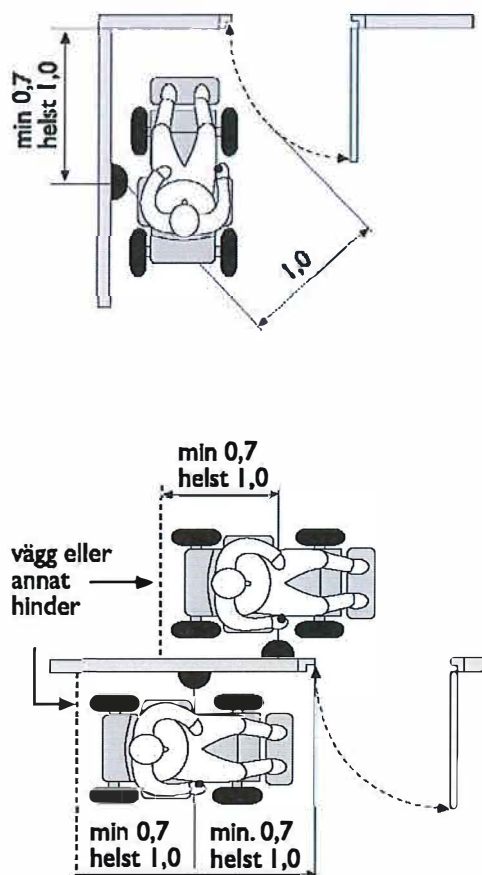
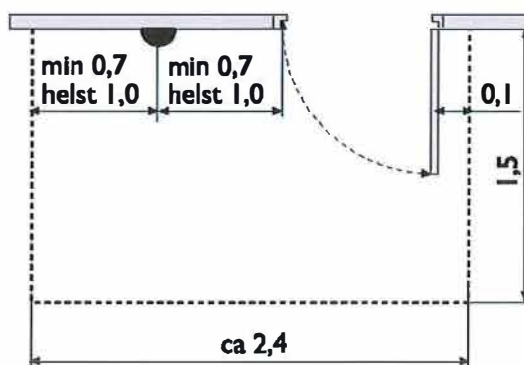


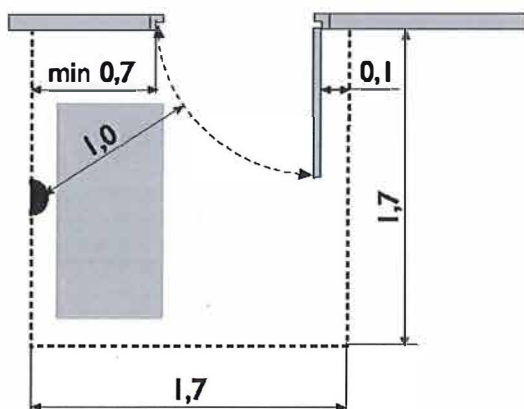
Bild 7. Placering av manöverdon för dörröppnare till slagdörr.

Ytan som behövs vid exempelvis entrédörrar

Den fria yta som behövs vid exempelvis en entrédörr beror på ankomstriktning, dörrtyp, om dörren öppnas automatiskt och var i så fall dörröppnarens manöverdon sitter samt om det finns andra manöverdon i anslutning till dörren. Det går därför inte att säga något generellt om vilken yta som behövs.



Här visas exempel på yta som behövs framför en slagdörr som öppnas automatiskt med manöverdon. Var manöverdonets placeras påverkar ytans storlek.



*Bild 8. Exempel på yta som behövs om dörren är en automatiskt öppnad slagdörr och dörröppnaren är placerad enligt figur. Den övre bilden visar exempel på yta om dörren nås från sidan. Den nedre bilden visar exempel på yta om dörren nås framifrån.*

*Om det finns en neråtgående trappa kan ytan behöva utökas cirka 40-50 centimeter framför trappan.*

*Dörren måste kunna öppnas minst 90 grader. Den får därför inte placeras alltför nära hörnet så att handtaget hindrar dörren från att öppnas helt.*